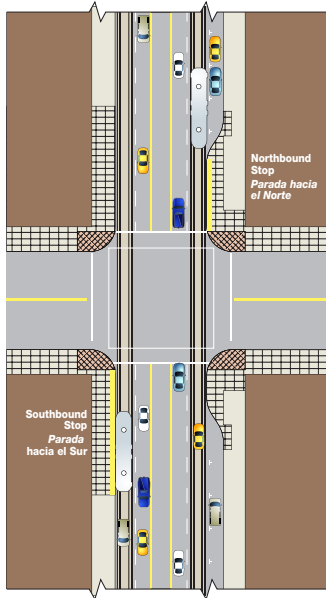


Downing Street Streetcar Tranvía de Downing Street

Streetcar Stops Paradas de las Tranvías

The streetcar will stop at all existing stations along Welton Street, 40th Avenue/40th Street, up to two additional stations along Downing Street, and on 16th Avenue between Broadway Street and Lincoln Street.

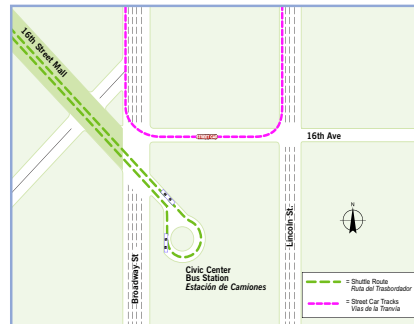
La tranvía parará en todas las estaciones existentes a lo largo de Welton Street, 40th Avenue/40th Street, hasta dos estaciones adicionales a lo largo de Downing Street, y en 16th Avenue entre Broadway Street y Lincoln Street.



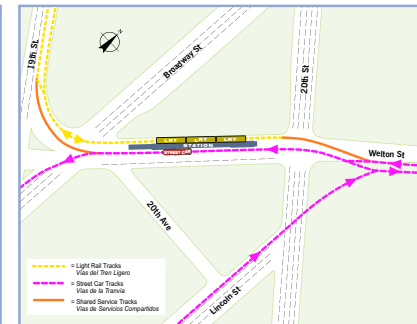
Streetcar Connections/Conexiones de las Tranvías

Connections for the streetcar will be provided at 40th Street/40th Avenue for the East Corridor, at 20th/Welton Street for light rail, and at Civic Center. These Connections are shown below.

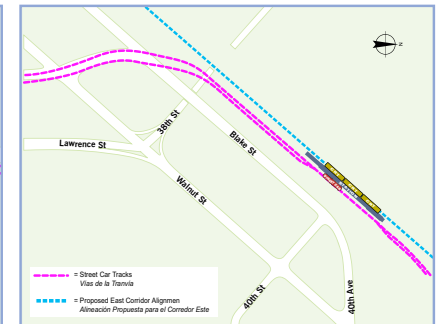
Las conexiones para los Autos proporcionarán en 40th Street/40th Avenue para el Corredor Este, en 20th/Welton Street para el tren ligero, y en el Civic Center. Estas conexiones se muestran abajo.



**Civic Center Station
Connection to Civic Center
Conexión al Civic Center**



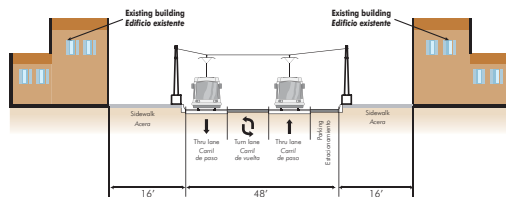
**20th St/Welton St
Connection to Light Rail
Conexión al Tren Ligero**



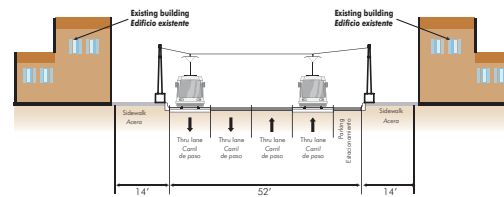
**40th Street/40th Avenue
Connection to East Corridor
Conexión al Corredor Este**

Streetcar Typical Sections/Secciones Típicas de las Tranvías

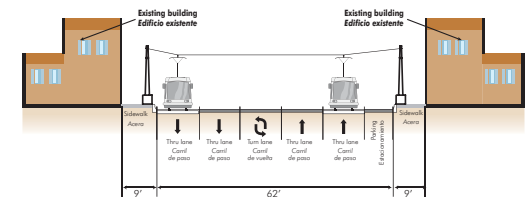
Three typical sections are being evaluated for the Downing Street Streetcar./Tres secciones típicas están siendo evaluadas para la Tranvía de Downing Street.



**Three-lane typical section
Sección típica de tres-carriles**



**Four-lane typical section
Sección típica de cuatro-carriles**



**Five-lane typical section
Sección típica de cinco-carriles**

The information shown on this exhibit highlights conceptual work in progress and is subject to change as the environmental impact statement process continues./La información mostrada en esta exhibición destaca el progreso del trabajo conceptual y es susceptible a cambiar conforme continue el proceso del informe de impacto ambiental.